



REGIONE SICILIANA
PROVINCIA REGIONALE DI MESSINA



COMUNE DI MIRTO

IL
A. S. 2003



PIANO REGOLATORE GENERALE

ADOTTATO DAL COMMISSARIO AD ACTA
N. 1 DEL 5-12-2003
ED ALLEGATO ALLA STESSA
Il segretario Comunale Capo

STUDIO GEOLOGICO-TECNICO

COMUNE DI MIRTO
Provincia di Messina
UFFICIO DEL GENIO CIVILE

15 GEN. 2003

Prot. Gen. N. 214
Cat. Classe Fase

Allegati:
Cartografia Scala 1:10.000

- 01) CARTA GEOLOGICA
- 02) CARTA GEOMORFOLOGICA
- 03) CARTA IDROGEOLOGICA
- 04) CARTA DELLA PERICOLOSITA' GEOLOGICA
- 05) CARTA LITOTECNICA

Cartografia Scala 1:2.000

- 06) CARTA GEOLOGICA
- 07) CARTA GEOMORFOLOGICA
- 08) CARTA LITOTECNICA
- 09) CARTA DELLA PERICOLOSITA' GEOLOGICA
- 10) CARTA DELLE ZONE A MAGGIORE PERICOLOSITA' SISMICA

11) RILIEVO FOTOGRAFICO

12) RELAZIONI DI SETTORE - RELAZIONE CONCLUSIVA GENERALE

UFFICIO DEL GENIO CIVILE
- MESSINA -

Visto con riferimento alla nota di pari numero
e data esprimente parere favorevole ai sensi
dell'Art. 12 della Legge 2-2-1974 n. 64.

N. 115/25 NOV. 2002



L'INGEGNERE CAPO
dir. sup. ing. R. Romano

Tavola:

11

- RILIEVO FOTOGRAFICO -



IL SINDACO

IL SINDACO
A. S. 2003

Scala:

Data:



Dr. Geol. Nunzio Faraci



(Foto n. 1)

Affioramento di metareniti, "strizzate" dagli stress tettonici subiti, sulla stradella che dal cimitero porta a Serro della Favara



(Foto n. 2)

Affioramento di metareniti luoidi nei pressi della periferia occidentale del paese



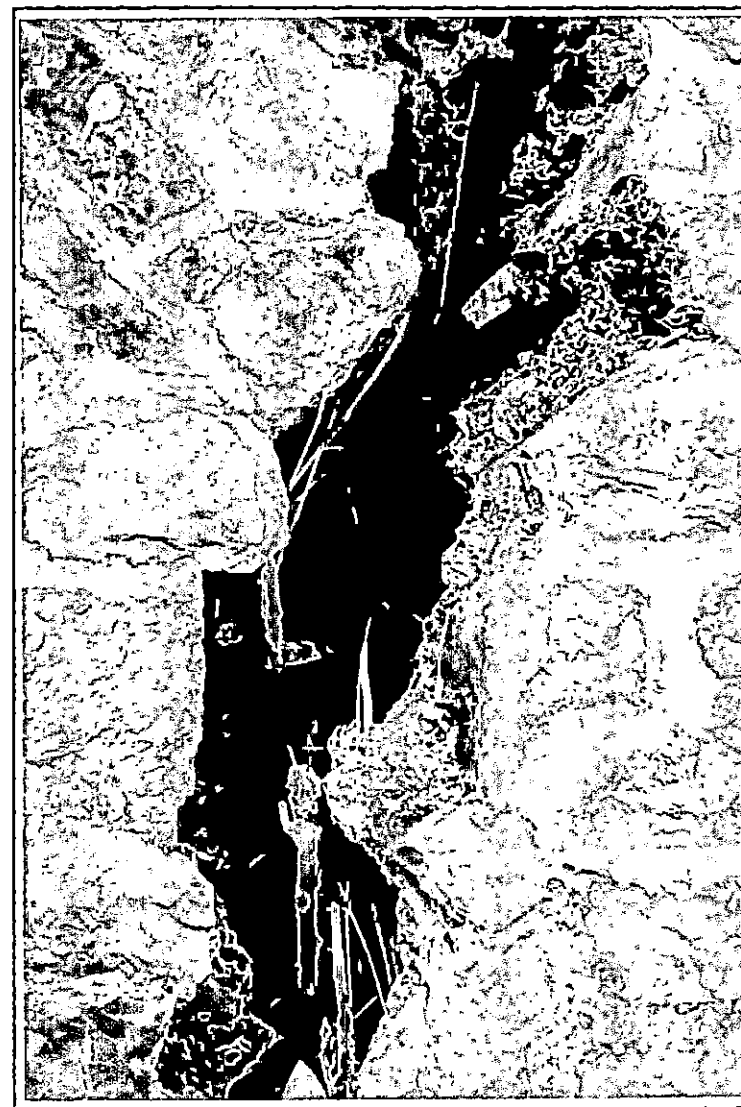
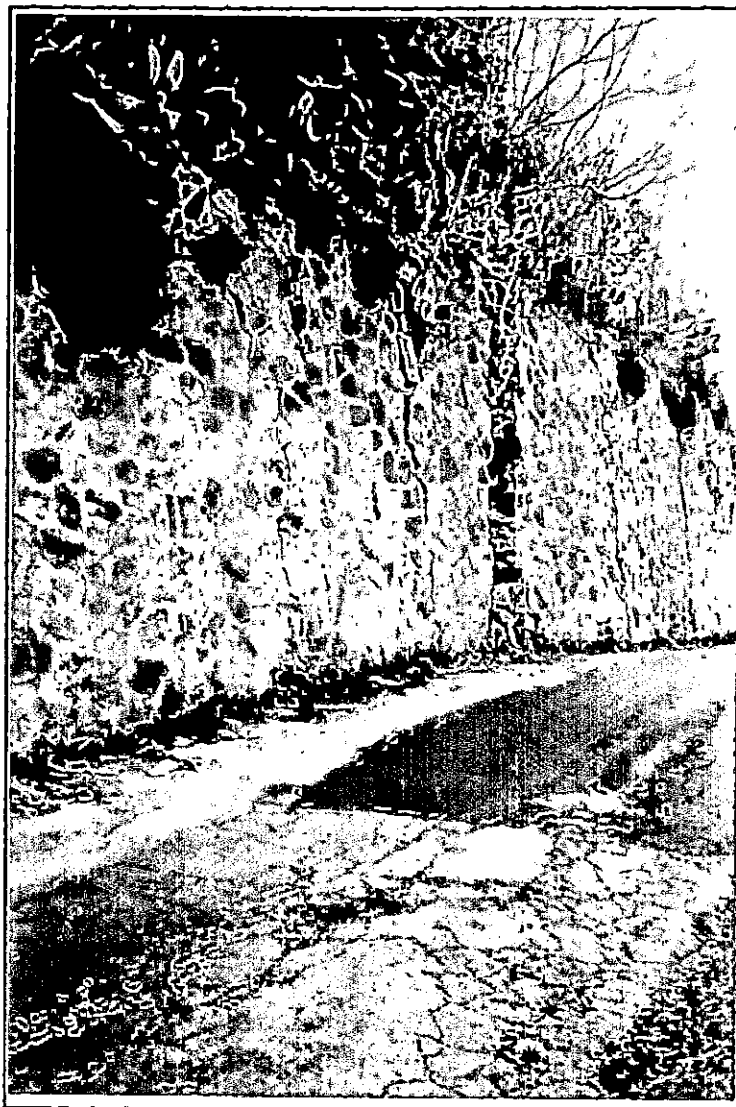
(Foto n. 3)

Affioramento detritici retrostanti le case della cooperativa
in contrada Felci, alla periferia occidentale del paese



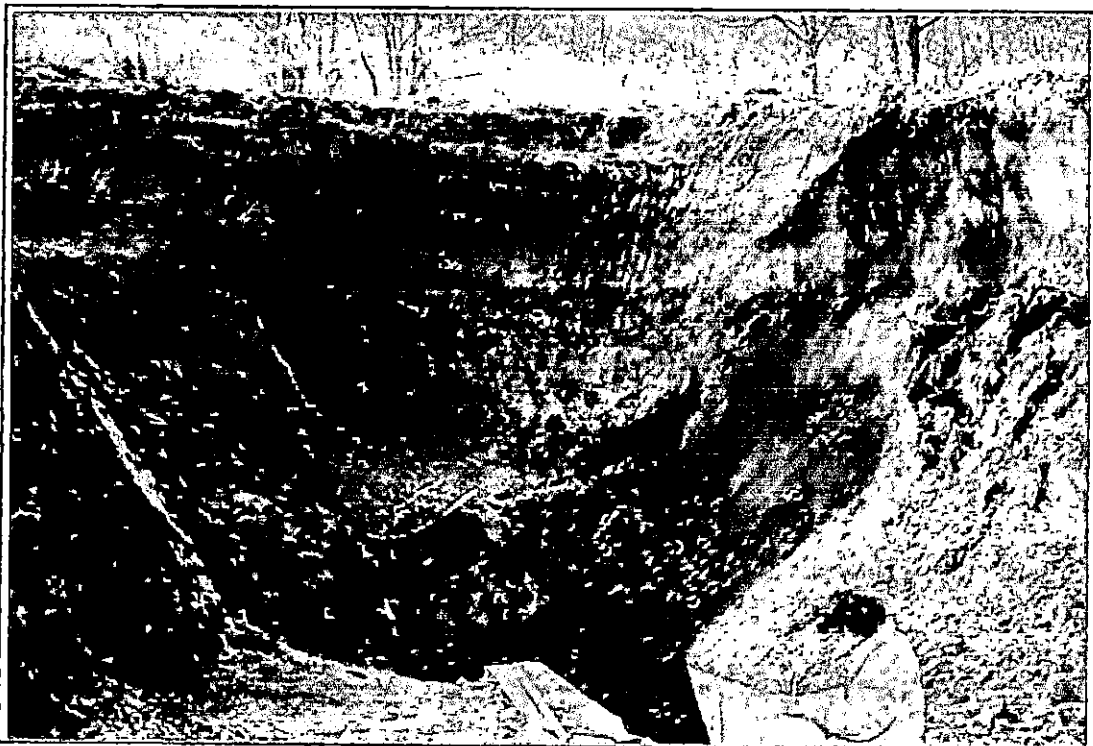
(Foto n. 4)

Affioramento di detrito retrostante la caserma dei carabinieri



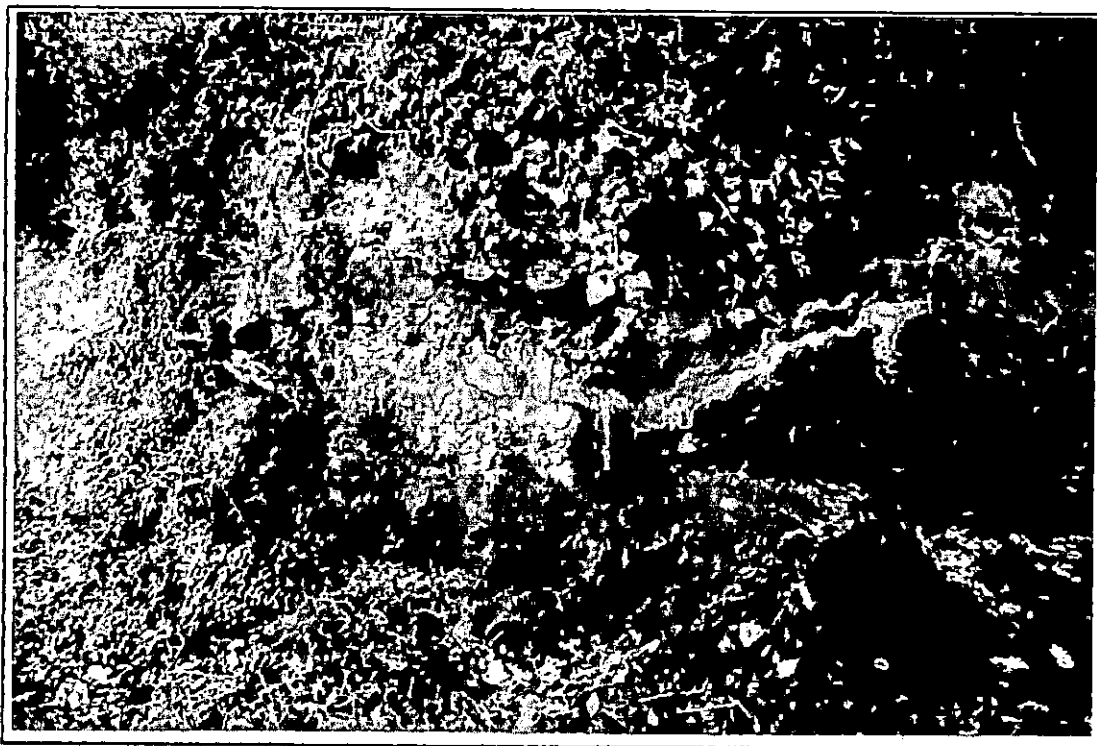
(Foto n. 5 - 6)

Fratture e lesioni lungo la S.P. 152, nel muro di sostegno della stradella comunale che collega al cimitero



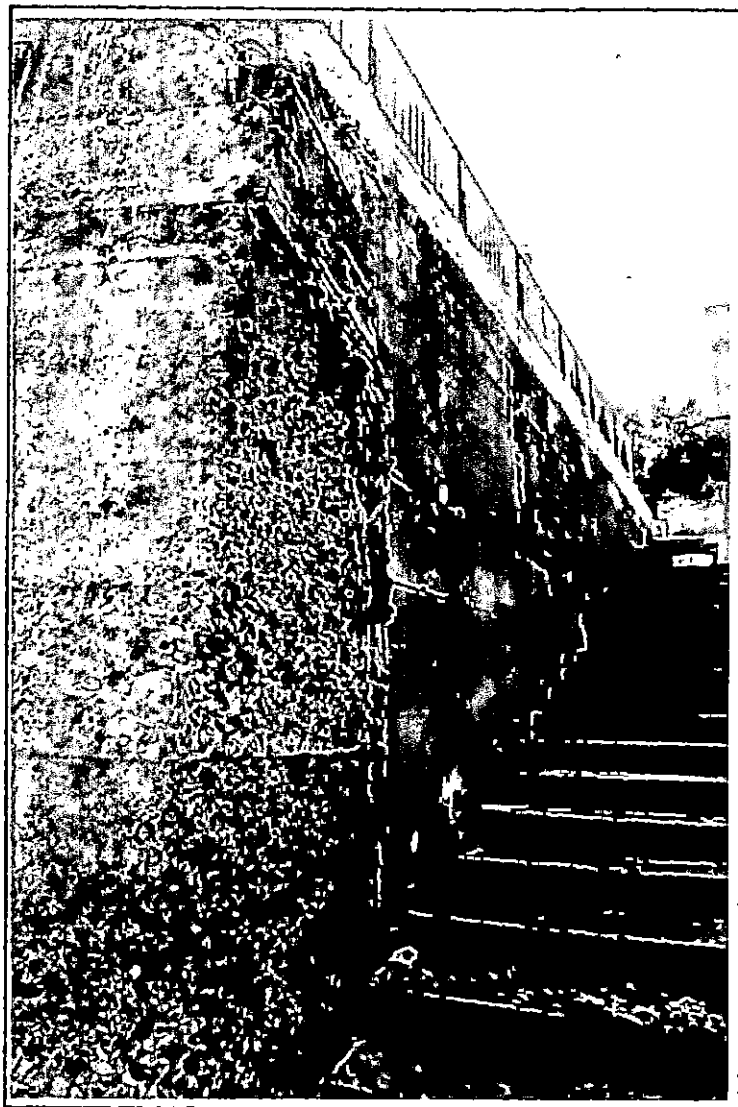
(Foto n. 7)

Scavo effettuato in occasione della costruzione di una struttura di captazione di una sorgente, retrostante il campo di calcio.
E' evidente lo spessore anomalo di detrito che caratterizza tutta l'area.



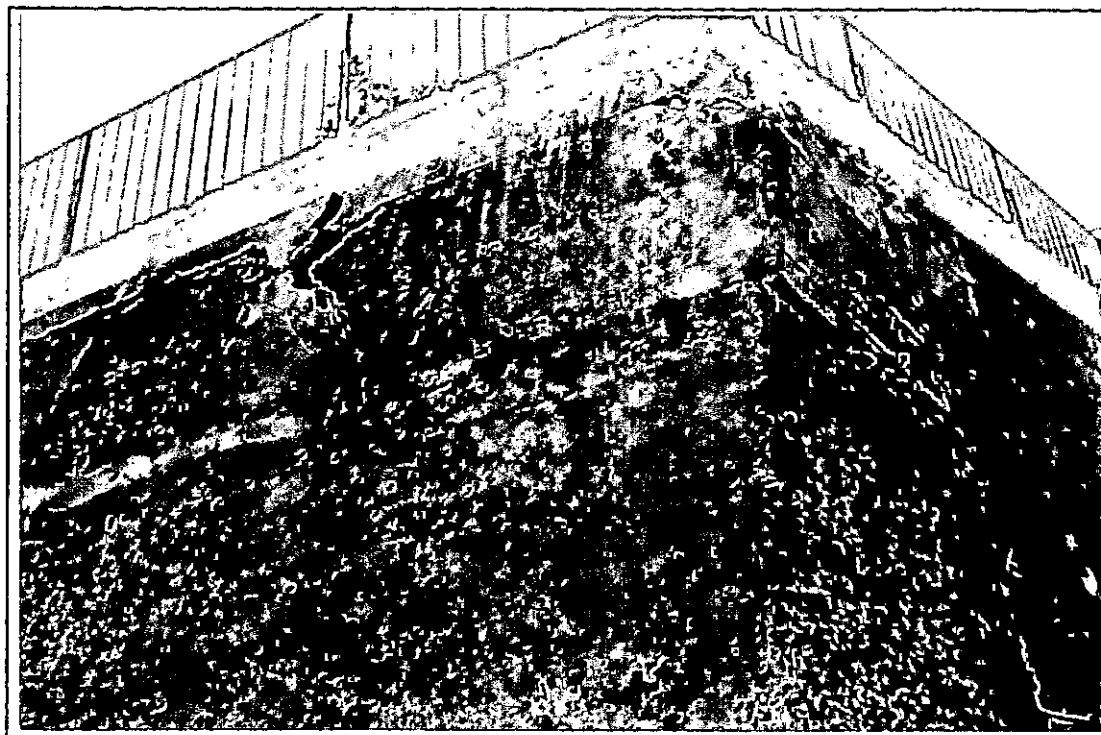
(Foto n. 8)

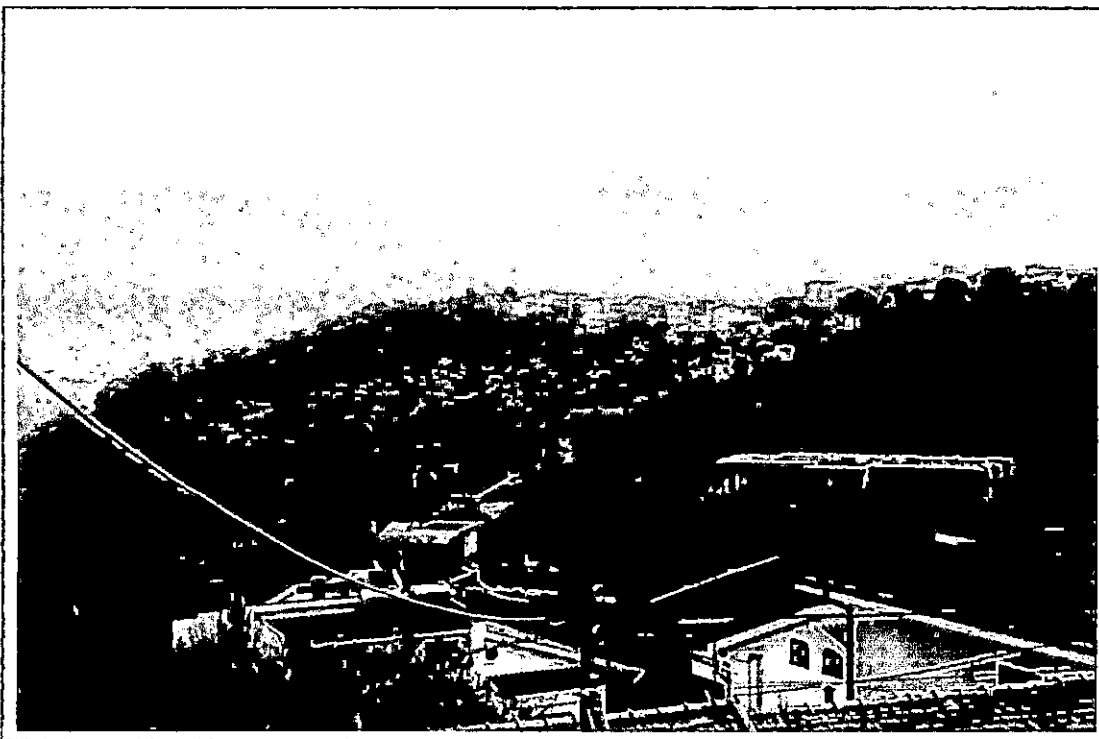
Affioramento di metareniti filladi grafitose in contrada Fornace



(Foto n. 9 - 10)

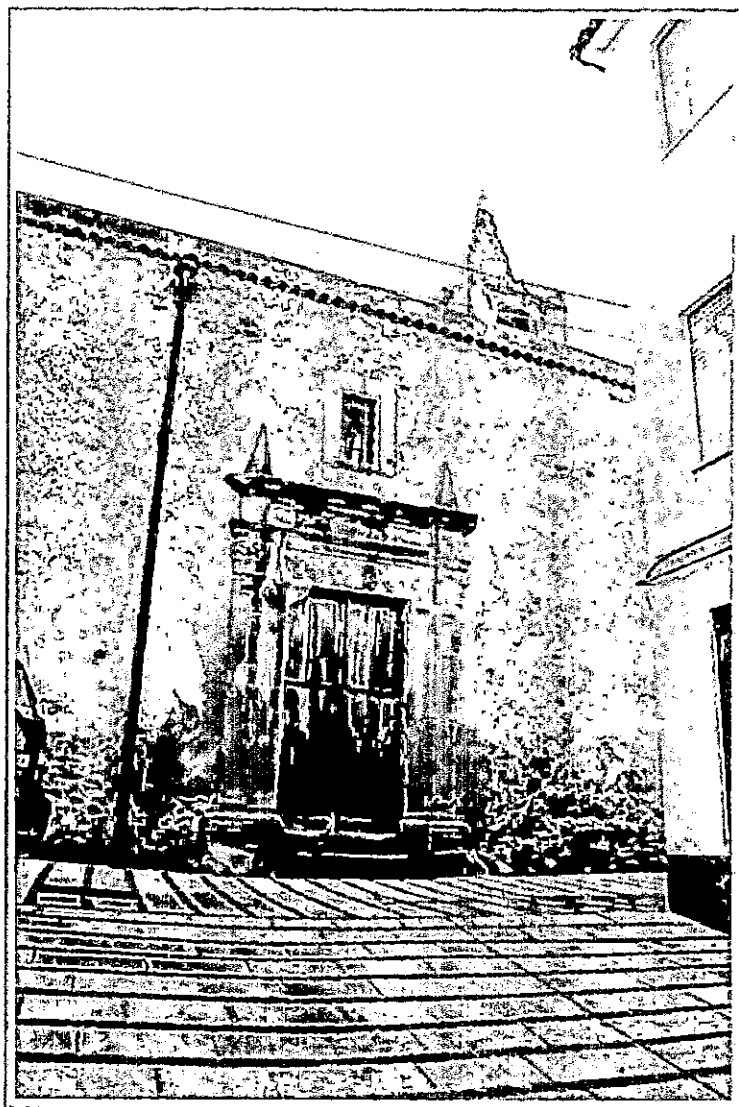
Muro di sostegno del Belvedere all'entrata del paese,
di fronte la caserma dei carabinieri. Si possono osservare
le grosse lesioni e gli spostamenti relativi che lo caratterizzano.





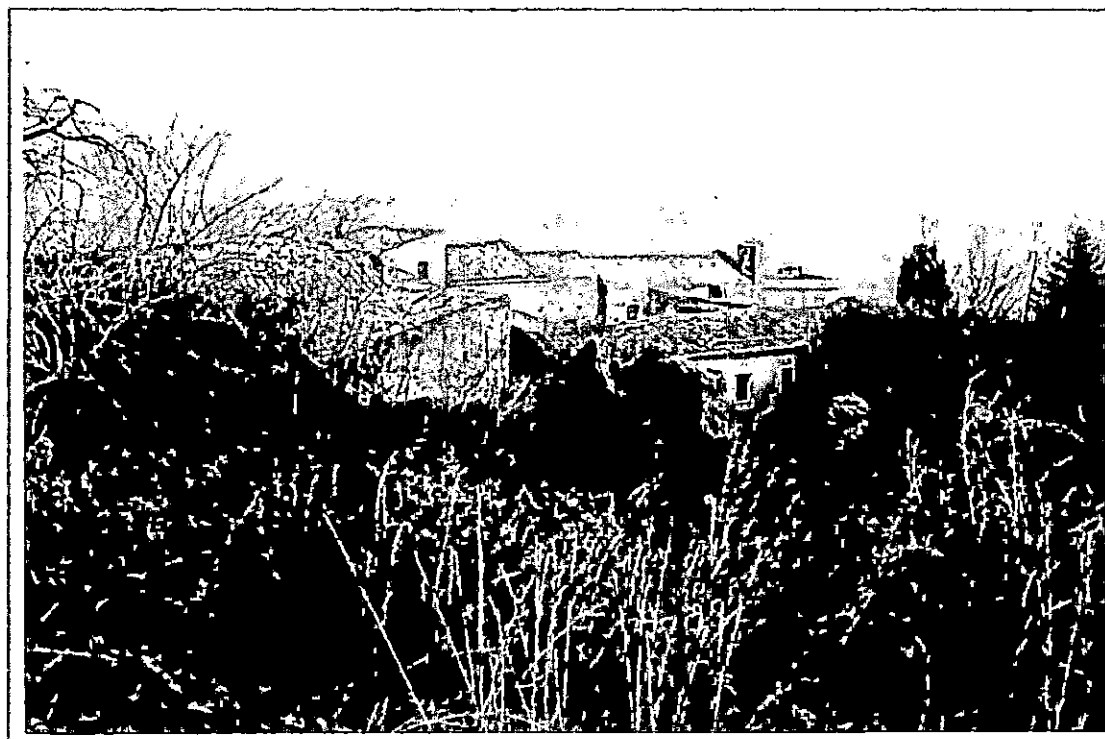
(Foto n. 13 - 14)

Due panoramiche dei versanti settentrionale e meridionale sottostanti il paese



(Foto n. 15 - 16)

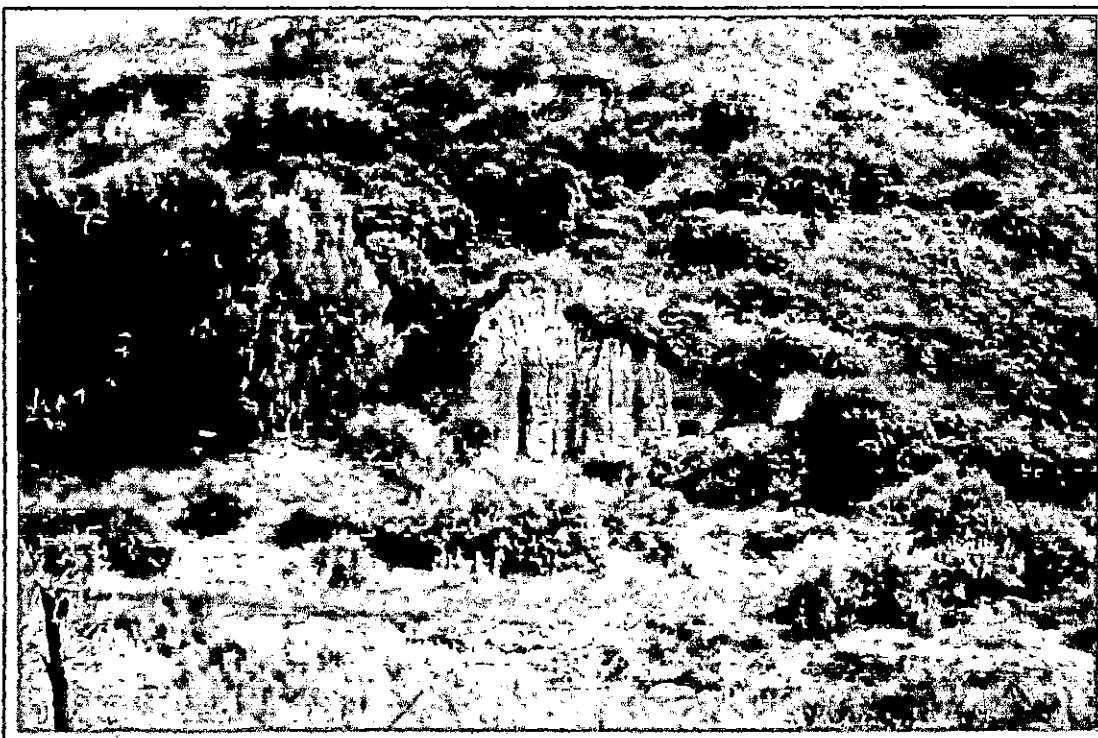
Particolari di beni artistici, caratterizzanti il paese, che mostra una vocazione turistico-culturale notevole.
Il portale appartiene alla Chiesa di "Santa Maria di Gesù" mentre la seconda foto ritrae il "Convento dei Capuccini", ancora integro nelle sue linee essenziali ma necessitante un restauro.





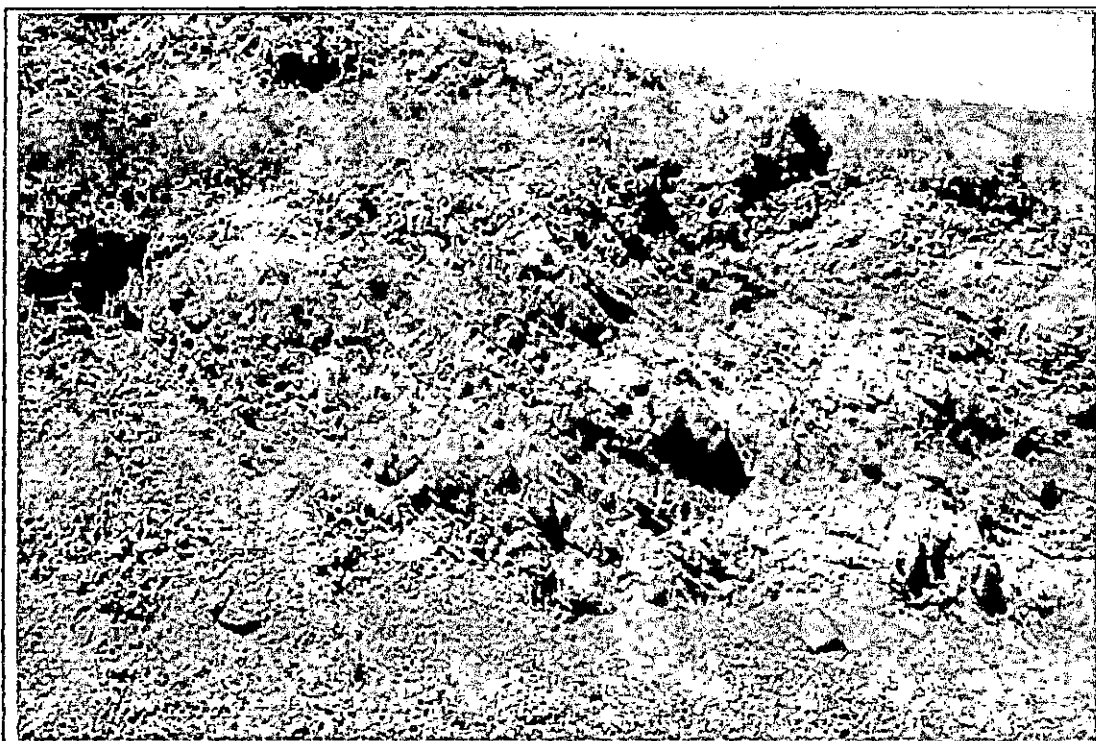
(Foto n. 17)

Contrada Fornace: bellissimo esempio di architettura rurale.
Si può osservare una grande costruzione patrizia di campagna
con annessa anche una chiesetta.



(Foto n. 18)

Esempio di erosione fluviale ed eolica lungo la Fiumara Fitalia.



(Foto n. 19)

Affioramento di metareniti filladiche in contrada S. Filippo



(Foto n. 20)

Accumuli antropici lungo l'alveo fluviale in contrada Camma



(Foto n. 21 - 22)

Area cimiteriale

Misurazione effettuata in corrispondenza della stessa frattura dopo lo un'intervallo temporale di circa 10 anni. Lo spostamento valutato, nel muro, è di circa 10 cm.

REGIONE SICILIANA
Assessorato del Territorio e dell'Ambiente
IL PRESIDENTE
AL D.D.N. 816
IL DIRIGENTE DELL'U.O. 7
(Dott. SSA Rosa Maria Gattuso)
IL DIRIGENTE DELL'U.O. 7
DIL. 07



REGIONE SICILIANA
Assessorato del Territorio e dell'Ambiente
CONSIGLIO REGIONALE DELL'URBANISTICA
VISTO: CON RIFERIMENTO AL PROPRIO VOTO
del 08-02-85
IL SEGRETARIO
(Dott. Giuseppe Palesano)

